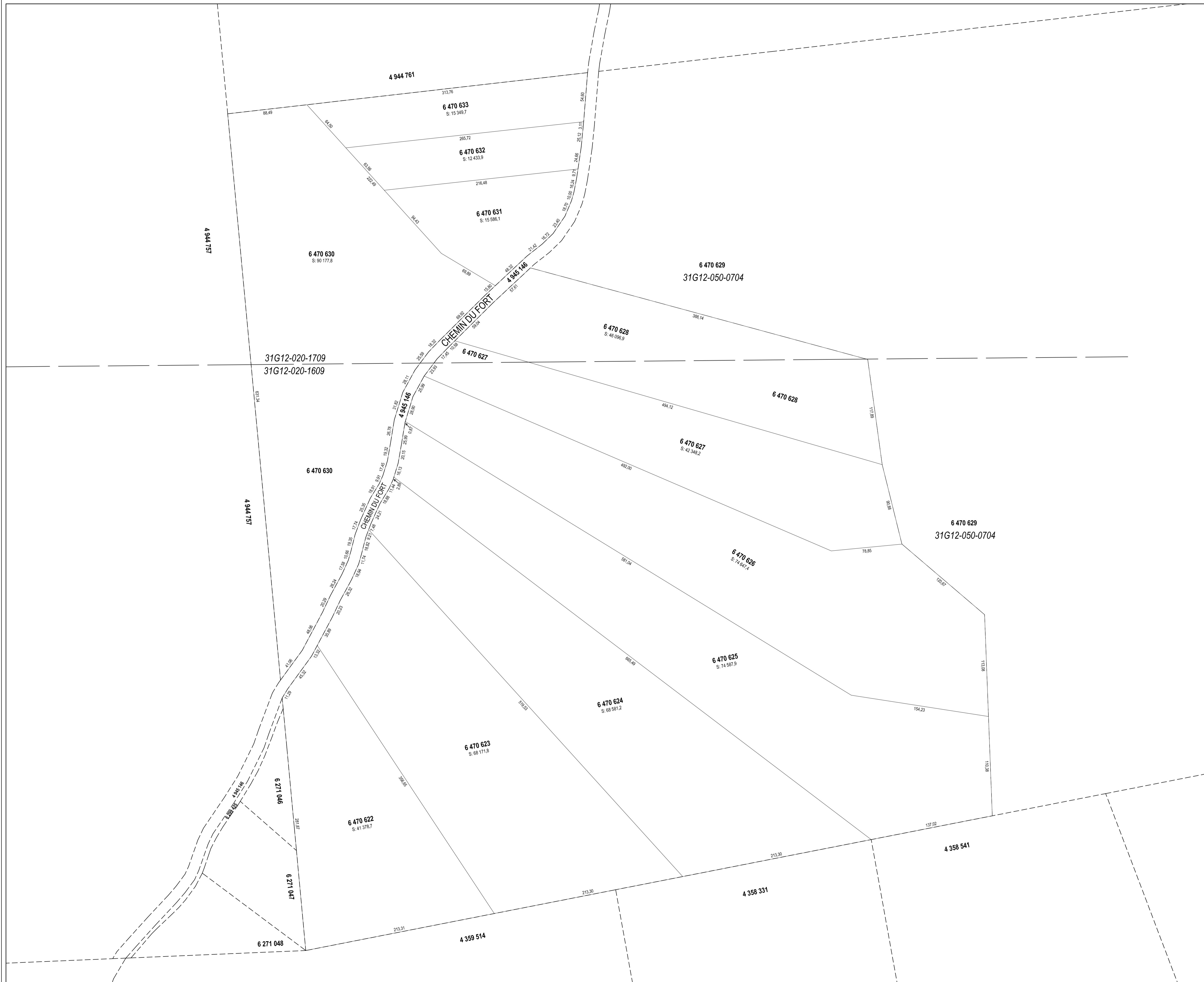


Un document joint complète ce plan cadastral.  
Les mesures indiquées sur ce document sont exprimées en unités du système international.

DOSSIER: 1330794

Références au(x) feuillet(s) cartographique(s) : 31G12-020-1609 31G12-020-1709	Projection : MTM
	Fuseau : ( 9 )
Échelle : 1 : 2000	



PLAN CADASTRAL PARCELLAIRE  
CADASTRE DU QUÉBEC

Circonscription foncière: Gatineau  
Municipalité(s): Val-des-Monts (Municipalité)

Lot(s) soumis à l'article 19 de la Loi sur le cadastre, ( L.R.Q., c. C-1 )

Fait conformément aux dispositions de l'article (des articles) 3043, al.1 C.c.Q.

Préparé à Gatineau

Signé numériquement par: Daniel Giroux  
a.-g. (matricule 2603)

Minute: 3319 datée du 15 septembre 2021

Dossier a.-g.: 110553

Copie authentique de l'original, le

Pour le ministre